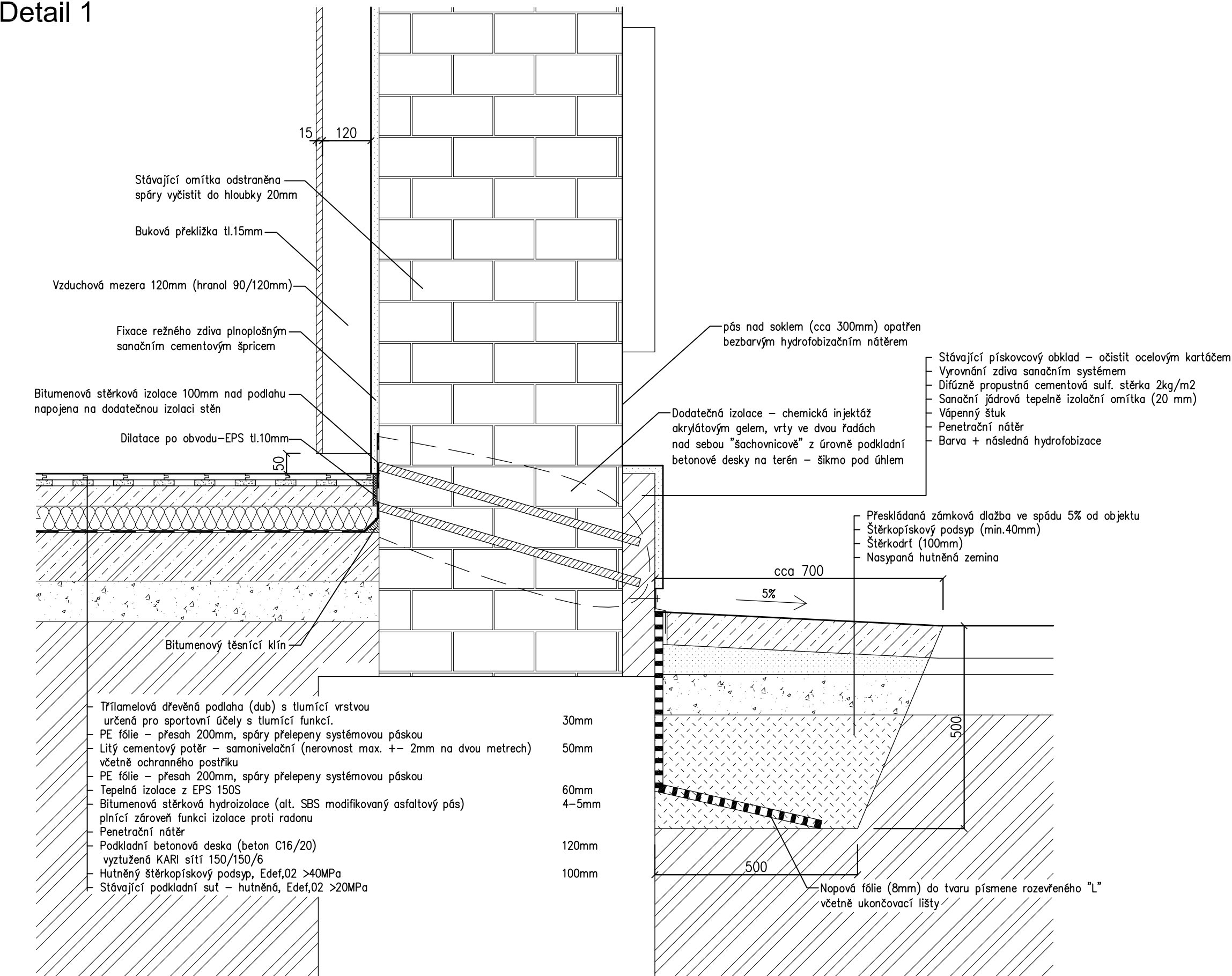
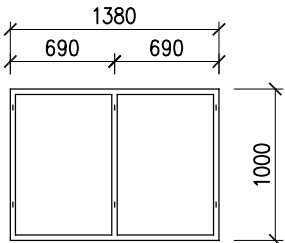


Detail 1

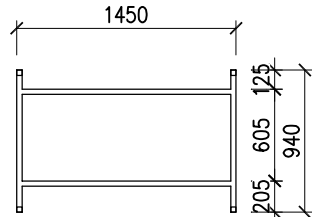


PODKONSTRUKCE PANELU
PŘED RADIÁTOREM M1:50



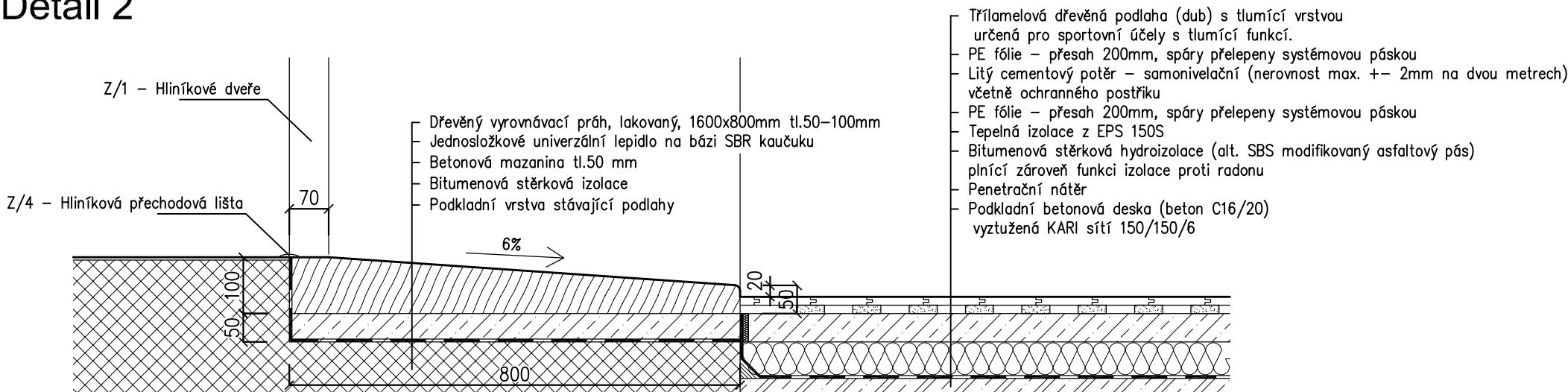
SVAŘOVANÁ KONSTRUKCE Z UZAVŘENÝCH OCELOVÝCH PROFILŮ 35/35/2mm
OPATŘENO SYNTETICKÝM NÁTĚREM (Z+2x) BÍLÉ BARVY
ZAVĚŠENO NA VYNÁŠECÍ KONSTRUKCI POMOCÍ "HAKŮ" Z PÁSOVINY TL.5mm (6ks)

VYNÁŠECÍ KONSTRUKCE PANELU
PŘED RADIÁTOREM M1:50

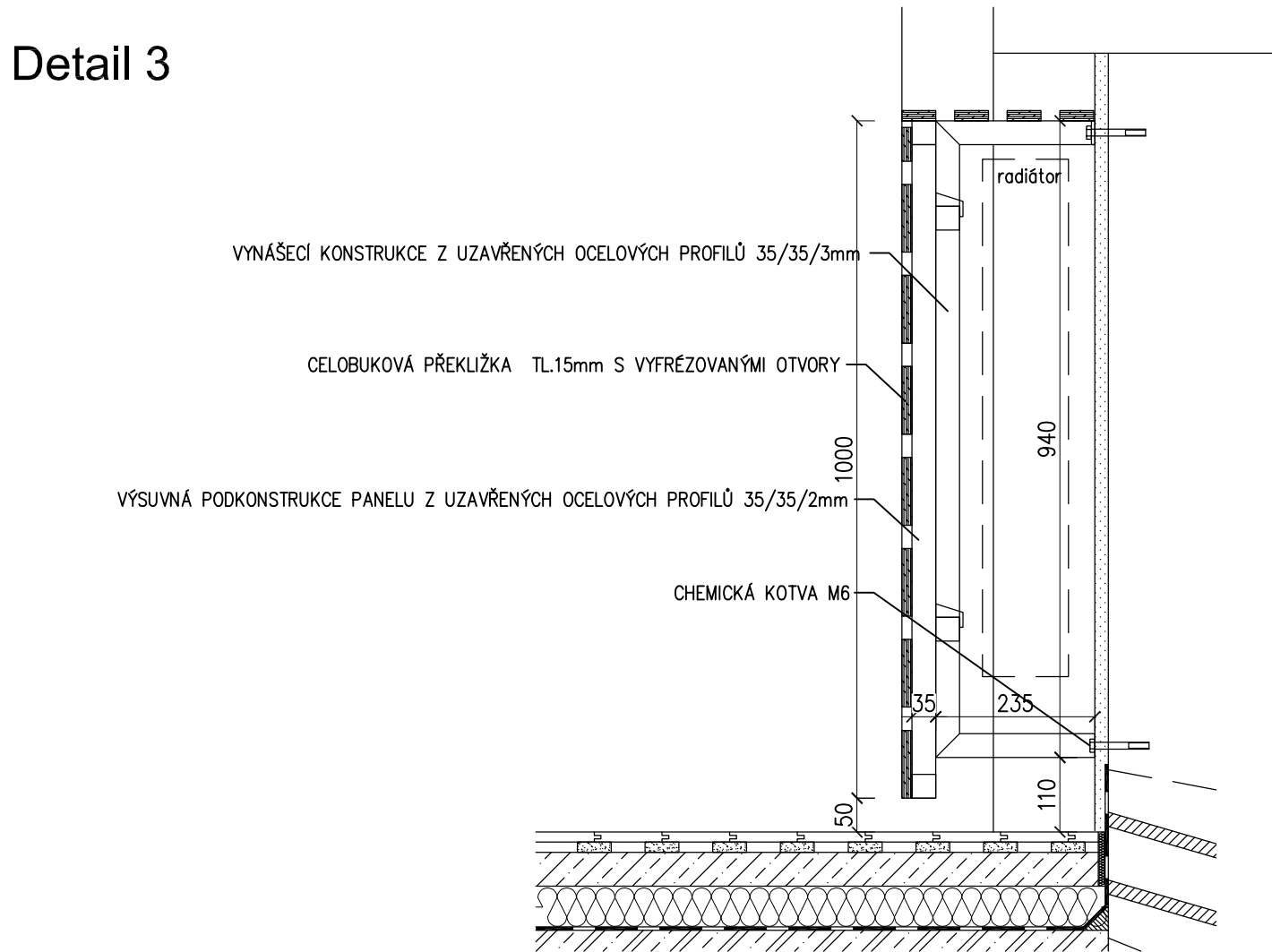


SVAŘOVANÁ KONSTRUKCE Z UZAVŘENÝCH OCELOVÝCH PROFILŮ 35/35/2,5mm
OPATŘENO SYNTETICKÝM NÁTĚREM (Z+2x) BÍLÉ BARVY
KOTVENO DO STĚNY POMOCÍ CHEMICKÝCH KOTEV M6 (8ks)

Detail 2



Detail 3



Poznámka:

- detaily jsou vyznačeny ve výkrese 03 Půdorys – nový stav
- výkres nenahrazuje výrobní dokumentaci, tuto předloží dodavatel před realizací ke schválení projektantovi

Revize	Datum	Jméno	Popis revize
01	06/2015	Ing. Pavel Matonoha	Změna skladby podlahy
02	02/2016	Ing. Pavel Matonoha	Změna skladby podlahy

ZODPOVĚDNÝ PROJEKTANT		RAZÍTKO, PODPIS	
Ing. arch. Pavel Pekár ulice Čoupkových 4, 624 00 Brno gsm : +420 606 268 954 email: pekar@pparchitects.cz			
STAVEBNÍK			
Statutární město Brno, Městská část Brno-střed Dominikánská 2, 601 69 Brno			
PROJEKTANT			
P.P. Architects s.r.o. Horova 38b, 616 00 Brno			
NÁZEV AKCE		DATUM	02/2016
		STUPEŇ	ZDS
		ČÍSLO PARÉ	
ZŠ A MŠ BRNO, HUSOVA 17 REKONSTRUKCE TĚLOCVIČNY			
PROJEKTOVÁ ČÁST		D.1 DOKUMENTACE STAVEBNÍHO NEBO INŽENÝRSKÉHO OBJEKTU	
ARCHITEKTONICKO - STAVEBNÍ ŘEŠENÍ		OZN. OBJEKTU	OZN. PROJ. ČÁSTI
		SO-01	D.1.1
ZPRACOVATEL ČÁSTI		MĚŘÍTKO	ČÍSLO VÝKRESU
P.P. Architects s.r.o., Horova 38b, 616 00 Brno		1:10	06-R02
VYPRACOVAL			
Ing. Pavel Matonoha			
NÁZEV VÝKRESU		Detaily	